

高速冷却遠心機 SRX-201 取り扱いマニュアル

2005/1/26 2009/1/30 改訂

注意事項

- アンバランスのまま(許容 0.2 g)使用すると破損します。
- 軸、ロータを変形させないこと。
- 使用後水滴はふきとること。
- 温度設定は、モータの運転時のみ保持され、その他の時は、デフォルト 4.0 に設定されます。
- 運転終了後はモータ停止後に主電源を切る。

この機械(高速冷却遠心機 SRX-201)を使用するときは、必ず利用ノートを付けてください。

誤った使い方をして壊さないこと。



電源 ON

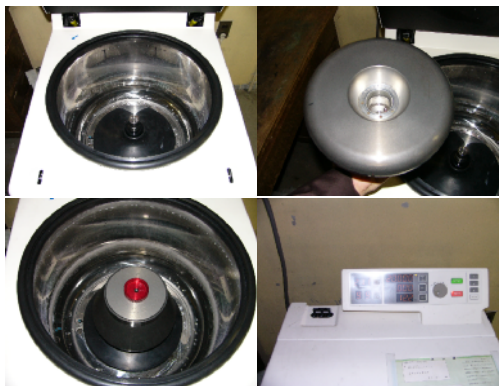
ブレーカーを入れる。本体の主電源を入れる。



専用のプラスチックケースを用意し、天秤で、試料のバランスをとる。



ロータを正しく取り付ける。ロータを少しまわすと、番号が認識される。



バランスを取ったサンプルが対称になるようにセットし、ふたをします。



大小2つのOリングを確認。本体のふたを閉めて、回転数、運転時間、温度を設定して、Start を押す。



モータの回転が止まったら、サンプルを取り出し、本体内部の水滴を拭き取り、主電源、ブレーカーの電源を切る。

使用時間をノートに記す。

(補足)

天秤を保管するときは、必ずどちらかに傾くようにすること。



(以上)

Manual of High Speed Centrifuge Machine (Model: SRX-201)

Attention:

- Difference of weight of two diagonally positioned tubes should not be more than **0.2g (very important)**.
- Don't damage the rotary part and the central bar **(very important)**.
- Wipe out the inside water droplets after use.
- Carry out the experiment with your desired temperature but can NOT change the machine's default temperature which is **4.0 °C**.
- After finishing everything turn off the machine and also turn off the main switch from the board.

Please write note in the note book before and after use.

Keep the machine good by proper handling or don't break it by using it in the wrong way.

How to use the machine:



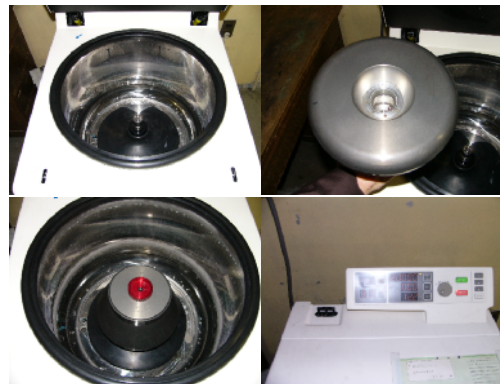
- (1) Turn on the main board switch then machine switch and open the cover.



- (2) Take the suspension in two centrifuge tubes then cover the tubes and balance as shown below:



- (3) Check the rotary part by small rotating by hand and check the number for this rotation on the display of machine ie.211.



- (4) Set the tubes with the suspension (equally weighed) diagonally into the rotary part.



- (5) **Check and confirm the rotary part and machine's cover is connect with O-ring**, Close the rotary part by its cover then close the machine's cover by pressing it from the both side's hooks and set the working conditions, e.g. rotation speed, time and temperature. **Press start.**



- (6) At the finishing, take out your samples, clean and wipe out the inside wall and the rotary part then cover the rotary part and close the machine. Turn off the switch of the machine and of the main board. Remove the sample from the tubes and clean it nicely and keep those in the proper place. **Please don't forget to write your notes and remarks.** Keep the balance in unbalanced way as shown below:

